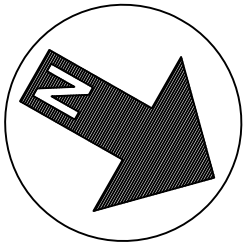




**PROJECTE DE REFORMA DEL SISTEMA DE CLIMATITZACIÓ DEL
CENTRE D'ATENCIÓ PRIMÀRIA EL SERRAL, A SANT VICENÇ DELS
HORTS**

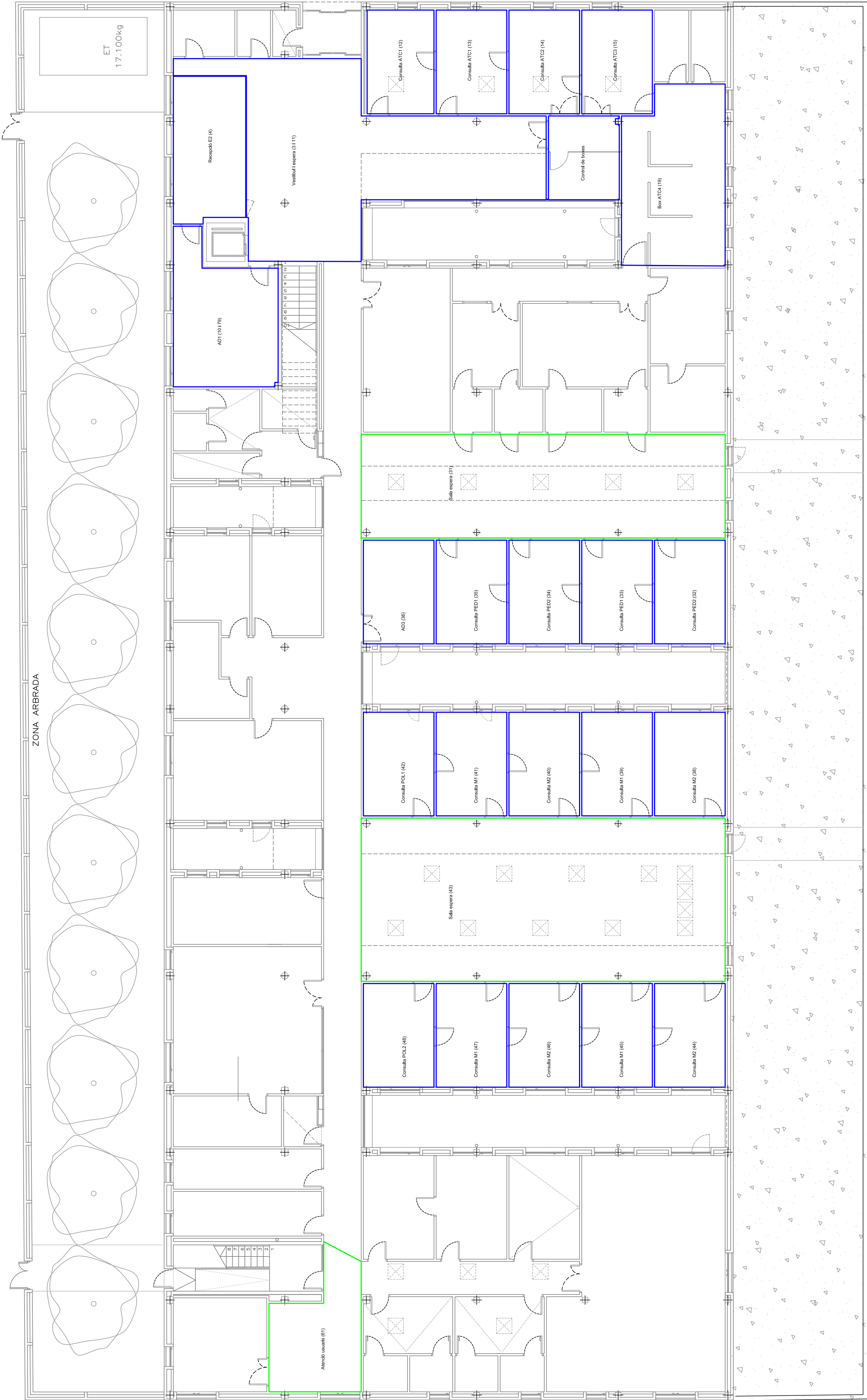
PLÀNOLS

PROMOTOR : INSTITUT CATALÀ DE LA SALUT
SITUACIÓ: Carretera de Sant Boi, 59-61
POBLACIÓ: 08620 – Sant Vicenç dels Horts
ENGINYER INDUSTRIAL: Albert Farràs i Balasch – Col 8997
EXP: 20220020/1783 – Novembre 2025

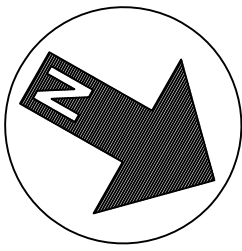


- Projecte actual de reforma de la instal·lació tèrmica - Fase 1
- Projecte actual de reforma de la instal·lació tèrmica - Fase 2 (sales espera)

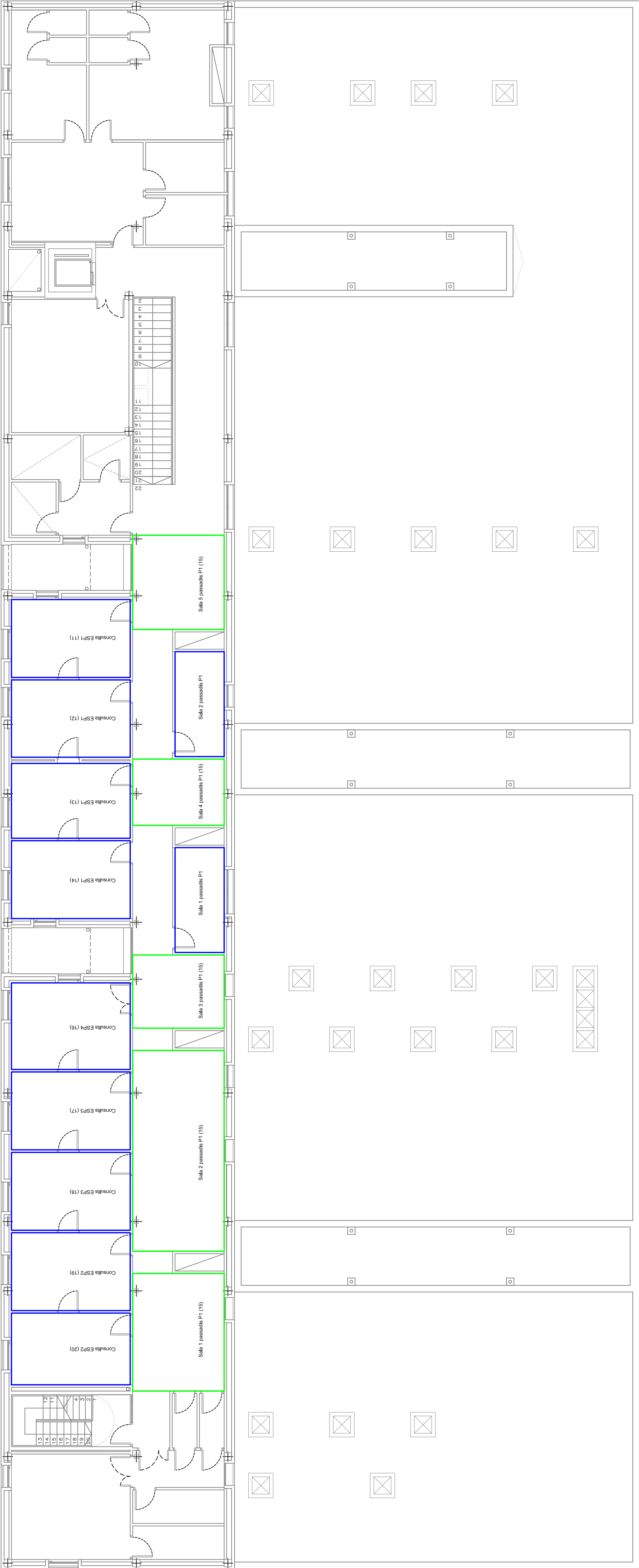
ZONA ARBRADA




INGENYERIA TESNOR Tècniques Energètiques Lurgell, s.l.u. C/Joan Ross, 1 - 25000 - Torroja		PROMOTOR S/ Institut Català de la Salut Atenció Primària de Salut Metropolitana Sud		AUTOR L'ENGINYER INDUSTRIAL Enginyer Industrial Ingeniería de Edificación		PROYECTE Albert Farràs i Belasch Col. nº 8997		Projecte de reforma integral de la instal·lació tèrmica del Centre d'Atenció Primària El Serral, a Sant Vicenç dels Horts		EMPLAÇAMENT Carretera de Sant Bol, 59-61 08620 - Sant Vicenç dels Horts		PLANOI DESCRIPCIÓ PLANTA BAIXA		Nº ESCALA DATA 1 1/100 03.11.2025	
---	--	---	--	---	--	--	--	---	--	---	--	--------------------------------------	--	--------------------------------------	--



- Projecte actual de reforma de la instal·lació tèrmica - Fase 1
- Projecte actual de reforma de la instal·lació tèrmica - Fase 2 (sales espera)




INGENYERIA




Tècniques Energètiques i Urbans, s.l.u.
C/Joan Ross, 1 25000 Torroja

PROMOTOR



Institut Català de la Salut
Atenció Primària
Metropolitana Sud

AUTOR



L'ENGINYER INDUSTRIAL

Albert Farràs i Belasch Col. nº 8997

PROJECTE

Projecte de reforma integral de la instal·lació tèrmica del Centre d'Atenció Primària El Serral, a Sant Vicenç dels Horts

EMPLAÇAMENT

Carretera de Sant Bol, 59-61
08620 - Sant Vicenç dels Horts

DESCRIPCIÓ

PLANTA PRIMERA

Nº

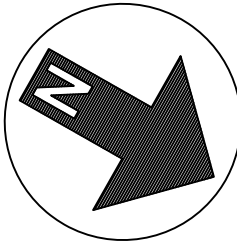
2

ESCALA

1/100

DATA

03.11.2025



Enllumenat existent en fals sostre

Unitats interiors noves - FASE 1

Unitats exteriors noves - FASE 1

Unitats interiors noves - FASE 2

Unitats exteriors noves - FASE 2

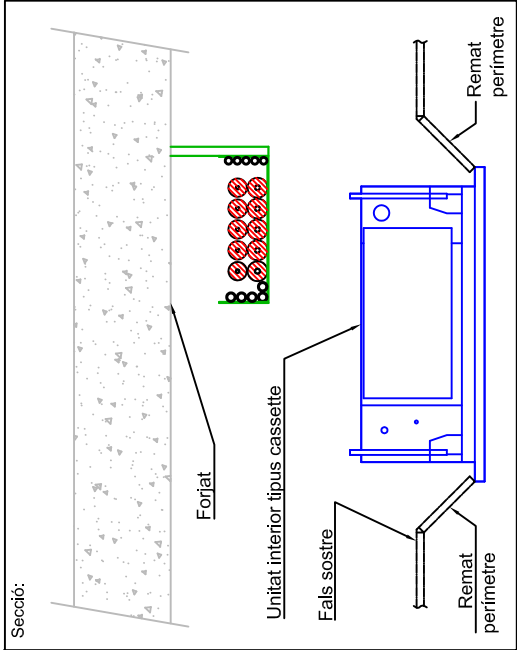
Reixes, difusors i instal·lació existent en fals sostre

Registre de pladur en fals sostre, de 50x50cm, obertura tipus click-clack, pintat - FASE 1


Registre de pladur en fals sostre, de 50x50cm, obertura tipus click-clack, pintat - FASE 2

Lluernants existents


Totes les unitats interiors Mitsubishi Electric amb Interface MAC-334IF-E




INGENIERIA


Tecniques Energètiques Lligall, &u
C/Joan Ross, 1 - 25300 - Tàrragona

PROMOTOR


Institut Català de la Salut
Atenció Primària
Metropolitana Sud

AUTOR


L'ENGINYER INDUSTRIAL

PROFECTE

Albert Farràs i Bellesch Col. nº 8997

EMPLAÇAMENT

Carretera de Sant Boi, 59-61
08620 - Sant Vicenç dels Horts

PLANOI

SITUACIÓ DE LES UNITATS INTERIORS
PLANTA BAIXA

N

3

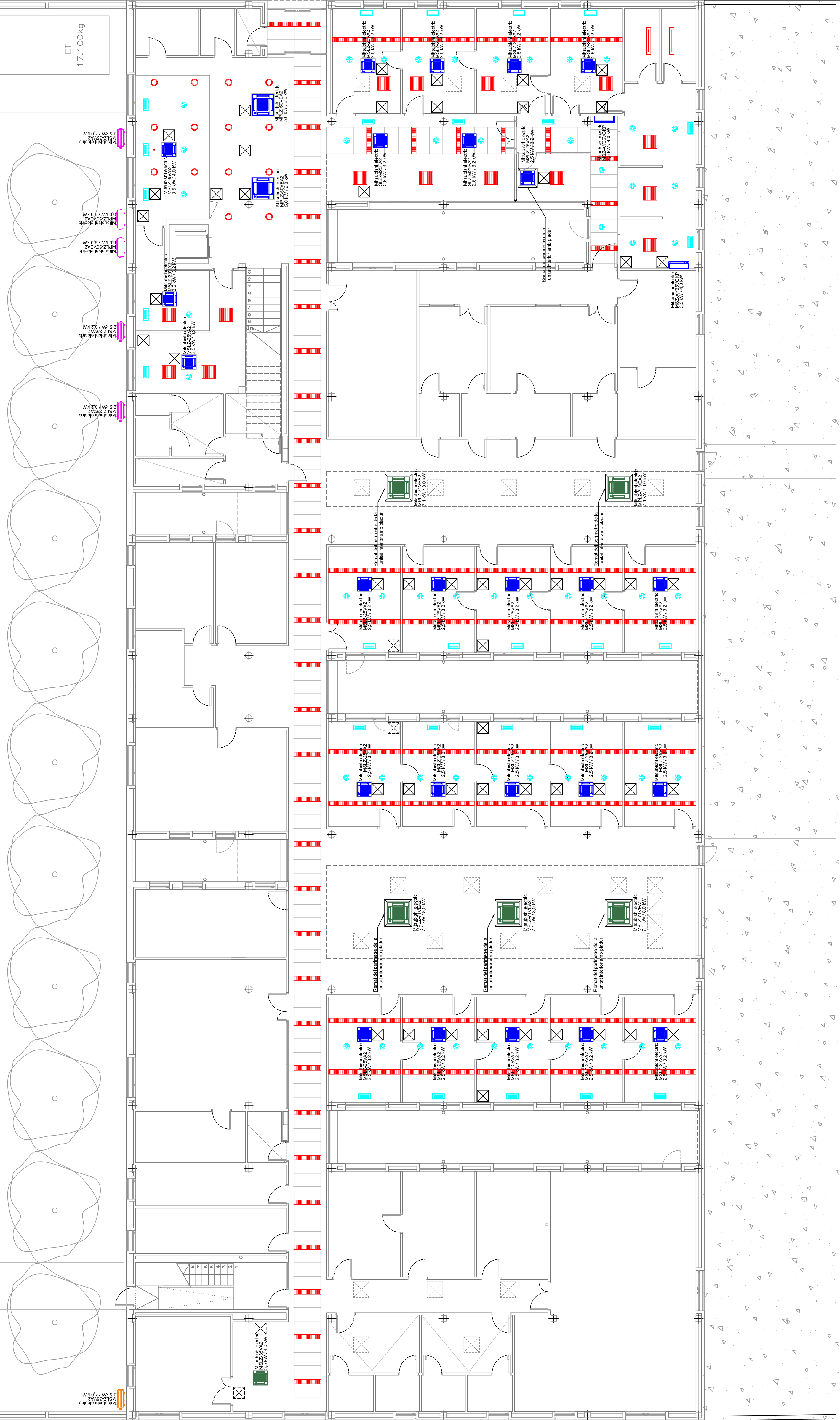
ESCALA

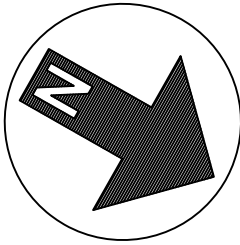
1/100

DATA

27.10.2025

ZONA ABRADADA





Enllumenat existent en fals sostre

Unitats interiors noves - FASE 1

Unitats exteriors noves - FASE 1

Unitats interiors noves - FASE 2

Unitats exteriors noves - FASE 2

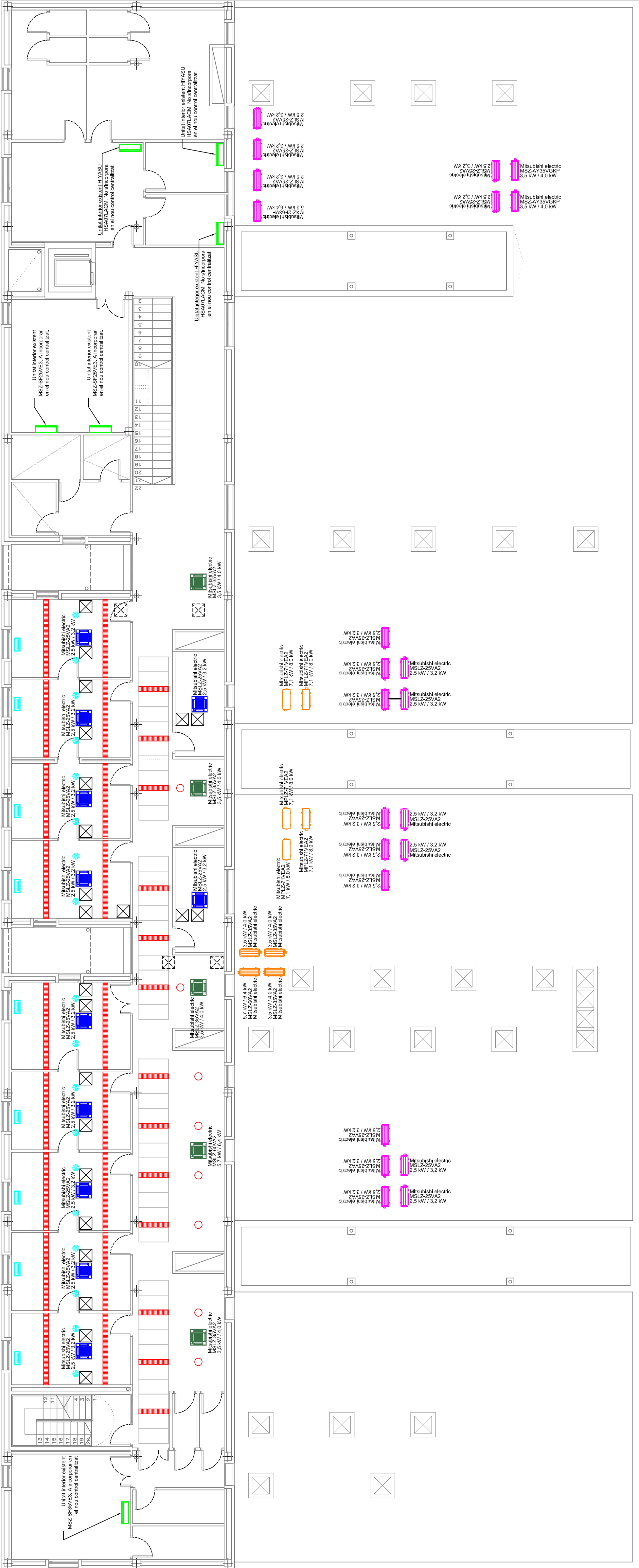
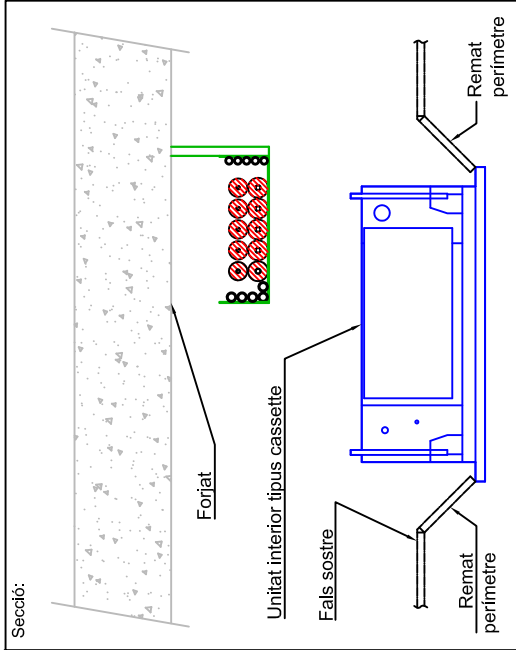
Reixes, difusors i instal·lació existent en fals sostre

Registre de pladur en fals sostre, de 50x50cm, obertura tipus click-clack, pintat - FASE 1

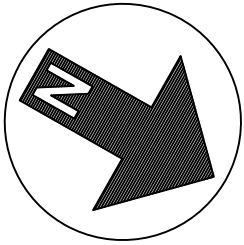
Registre de pladur en fals sostre, de 50x50cm, obertura tipus click-clack, pintat - FASE 2

Lluernants existents

Totes les unitats interiors Mitsubishi Electric amb Interface MAC-334IF-E



INGENYERIA TESNOR Tècniques Energètiques Lligall, ob. C/Joan Torra, 1 23001 Tàrragona		PROMOTOR S/I Institut Català de la Salut Atenció Primària de Salut Metropolitana Sud		AUTOR Enginyer Industrial Associació Catalana d'Enginyers Industrials		PROJECTE Albert Farràs i Belasch Col. nº 8997		Situació de reforma integral de la instal·lació tèrmica del Centre d'Atenció Primària El Serral, a Sant Vicenç dels Horts		EMPLAÇAMENT Carretera de Sant Bolí, 59-61 08620 - Sant Vicenç dels Horts		PLANOI SITUACIÓ DE LES UNITATS INTERIORS PLANTA PRIMERA		Nº * ESCALA 1/100 DATA 27.10.2025	
														4	



ZONA ABRADA

Alliment de canonades de refrigerant amb espuma elastomèrica tipus AF/ArmaFlex Evo.
Grukos segons RITE, taula 1.2.4.2.5:

Diàmetre de canonada	Gruix alliant (mm)
1/4"	10
3/8"	10
1/2"	10
5/8"	15
3/4"	15
7/8"	15
1"	15
1 1/8"	20

- Control remot DELUXE PAR-41MAA.
Col·locat a 1,5m.
- Unitats interiors noves - FASE 1
- Unitats exteriors noves - FASE 1
- Unitats interiors noves - FASE 2
- Unitats exteriors noves - FASE 2
- Traçat canonades refrigerant a 2 tubs, de nova instal·lació - FASE 1
- Traçat canonades refrigerant a 2 tubs, de nova instal·lació - FASE 2

Totes les unitats interiors Mitsubishi Electric amb Interface MAC-334IF-E

INGENIERIA
TESOR
Tècniques Energètiques Llargui, du
C/Joan Ross, 1 23000 Torroja del Segura

PROMOTOR
S/
Institut Català de la Salut
Atenció Primària
Metropolitana Sud

AUTOR
Enginyer Industrial
Associació Catalana d'Enginyers Industrials

PROJECTE
Albert Farràs i Bellesch Col. nº 8997

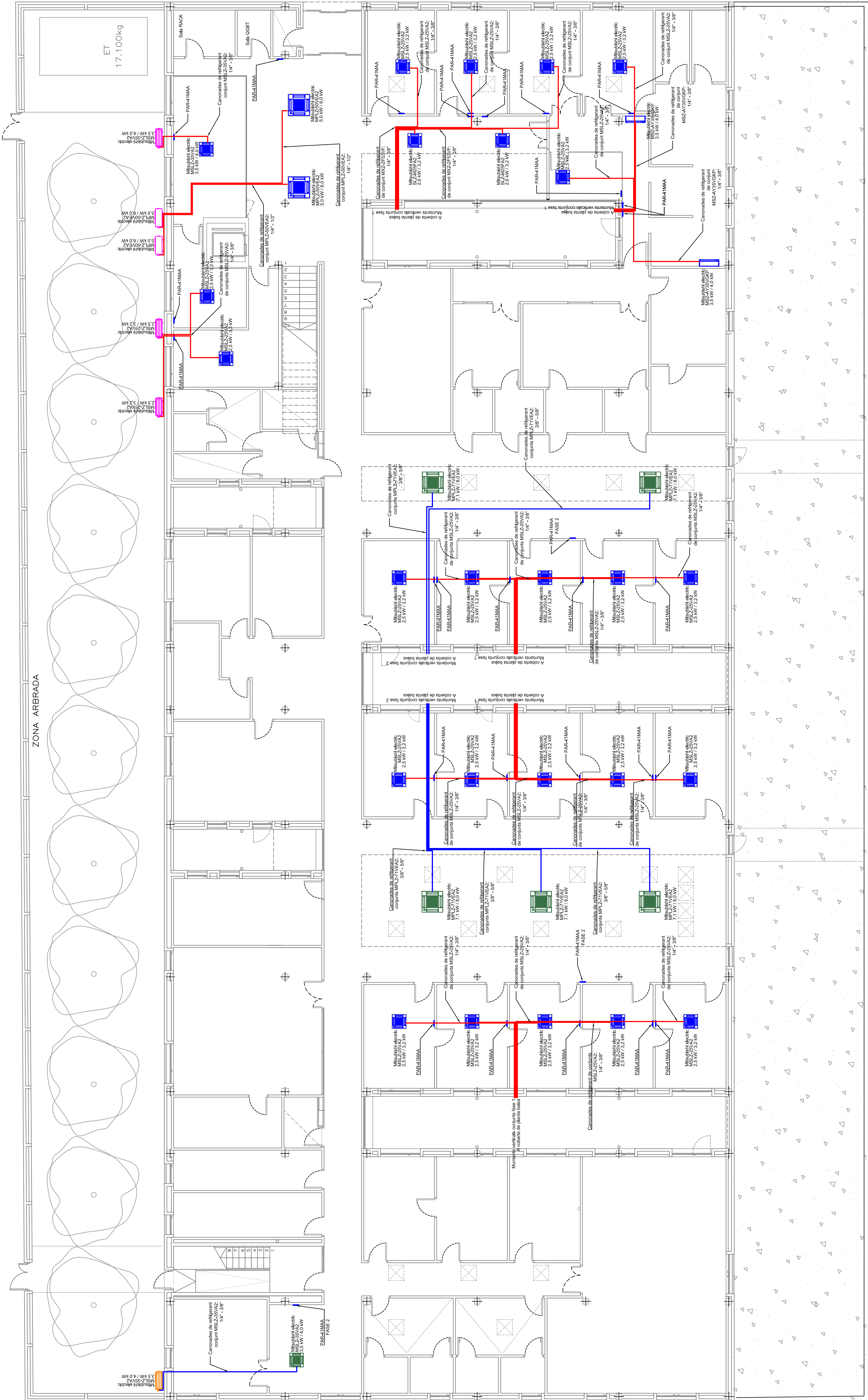
Plaça de la reforma integral de la instal·lació tèrmica del Centre d'Atenció Primària El Serral, a Sant Vicenç dels Horts

EMPLAÇAMENT
Carretera de Sant Bol, 59-61
08620 - Sant Vicenç dels Horts

PLANOL
CONJUNTS DE CLIMATITZACIÓ
PLANTA BAIXA

ESCALA
N 1/100

DATA
27.10.2025



Unitats exteriors MITSUBISHI ELECTRIC
existents: MUZ-SF25VE

Unitats exteriors MITSUBISHI ELECTRIC
existents: MUZ-SF25VE

Unitats exteriors noves - FASE 1

Unitats exteriors noves - FASE 1

Unitats interiors noves - FASE 2

1
2
3
4
5
6
7
8
9
10
11
12
13
14
15
16
17
18
19
20
21
22
23
24
25
26
27
28
29
30
31
32
33
34
35
36
37
38
39
40
41
42
43
44
45
46
47
48
49
50
51
52
53
54
55
56
57
58
59
60
61
62
63
64
65
66
67
68
69
70
71
72
73
74
75
76
77
78
79
80
81
82
83
84
85
86
87
88
89
90
91
92
93
94
95
96
97
98
99
100
101
102
103
104
105
106
107
108
109
110
111
112
113
114
115
116
117
118
119
120
121
122
123
124
125
126
127
128
129
130
131
132
133
134
135
136
137
138
139
140
141
142
143
144
145
146
147
148
149
150
151
152
153
154
155
156
157
158
159
160
161
162
163
164
165
166
167
168
169
170
171
172
173
174
175
176
177
178
179
180
181
182
183
184
185
186
187
188
189
190
191
192
193
194
195
196
197
198
199
200
201
202
203
204
205
206
207
208
209
210
211
212
213
214
215
216
217
218
219
220
221
222
223
224
225
226
227
228
229
230
231
232
233
234
235
236
237
238
239
240
241
242
243
244
245
246
247
248
249
250
251
252
253
254
255
256
257
258
259
260
261
262
263
264
265
266
267
268
269
270
271
272
273
274
275
276
277
278
279
280
281
282
283
284
285
286
287
288
289
290
291
292
293
294
295
296
297
298
299
300
301
302
303
304
305
306
307
308
309
310
311
312
313
314
315
316
317
318
319
320
321
322
323
324
325
326
327
328
329
330
331
332
333
334
335
336
337
338
339
340
341
342
343
344
345
346
347
348
349
350
351
352
353
354
355
356
357
358
359
360
361
362
363
364
365
366
367
368
369
370
371
372
373
374
375
376
377
378
379
380
381
382
383
384
385
386
387
388
389
390
391
392
393
394
395
396
397
398
399
400
401
402
403
404
405
406
407
408
409
410
411
412
413
414
415
416
417
418
419
420
421
422
423
424
425
426
427
428
429
430
431
432
433
434
435
436
437
438
439
440
441
442
443
444
445
446
447
448
449
450
451
452
453
454
455
456
457
458
459
460
461
462
463
464
465
466
467
468
469
470
471
472
473
474
475
476
477
478
479
480
481
482
483
484
485
486
487
488
489
490
491
492
493
494
495
496
497
498
499
500
501
502
503
504
505
506
507
508
509
510
511
512
513
514
515
516
517
518
519
520
521
522
523
524
525
526
527
528
529
530
531
532
533
534
535
536
537
538
539
540
541
542
543
544
545
546
547
548
549
550
551
552
553
554
555
556
557
558
559
560
561
562
563
564
565
566
567
568
569
570
571
572
573
574
575
576
577
578
579
580
581
582
583
584
585
586
587
588
589
590
591
592
593
594
595
596
597
598
599
600
601
602
603
604
605
606
607
608
609
610
611
612
613
614
615
616
617
618
619
620
621
622
623
624
625
626
627
628
629
630
631
632
633
634
635
636
637
638
639
640
641
642
643
644
645
646
647
648
649
650
651
652
653
654
655
656
657
658
659
660
661
662
663
664
665
666
667
668
669
670
671
672
673
674
675
676
677
678
679
680
681
682
683
684
685
686
687
688
689
690
691
692
693
694
695
696
697
698
699
700
701
702
703
704
705
706
707
708
709
710
711
712
713
714
715
716
717
718
719
720
721
722
723
724
725
726
727
728
729
730
731
732
733
734
735
736
737
738
739
740
741
742
743
744
745
746
747
748
749
750
751
752
753
754
755
756
757
758
759
760
761
762
763
764
765
766
767
768
769
770
771
772
773
774
775
776
777
778
779
780
781
782
783
784
785
786
787
788
789
790
791
792
793
794
795
796
797
798
799
800
801
802
803
804
805
806
807
808
809
810
811
812
813
814
815
816
817
818
819
820
821
822
823
824
825
826
827
828
829
830
831
832
833
834
835
836
837
838
839
840
841

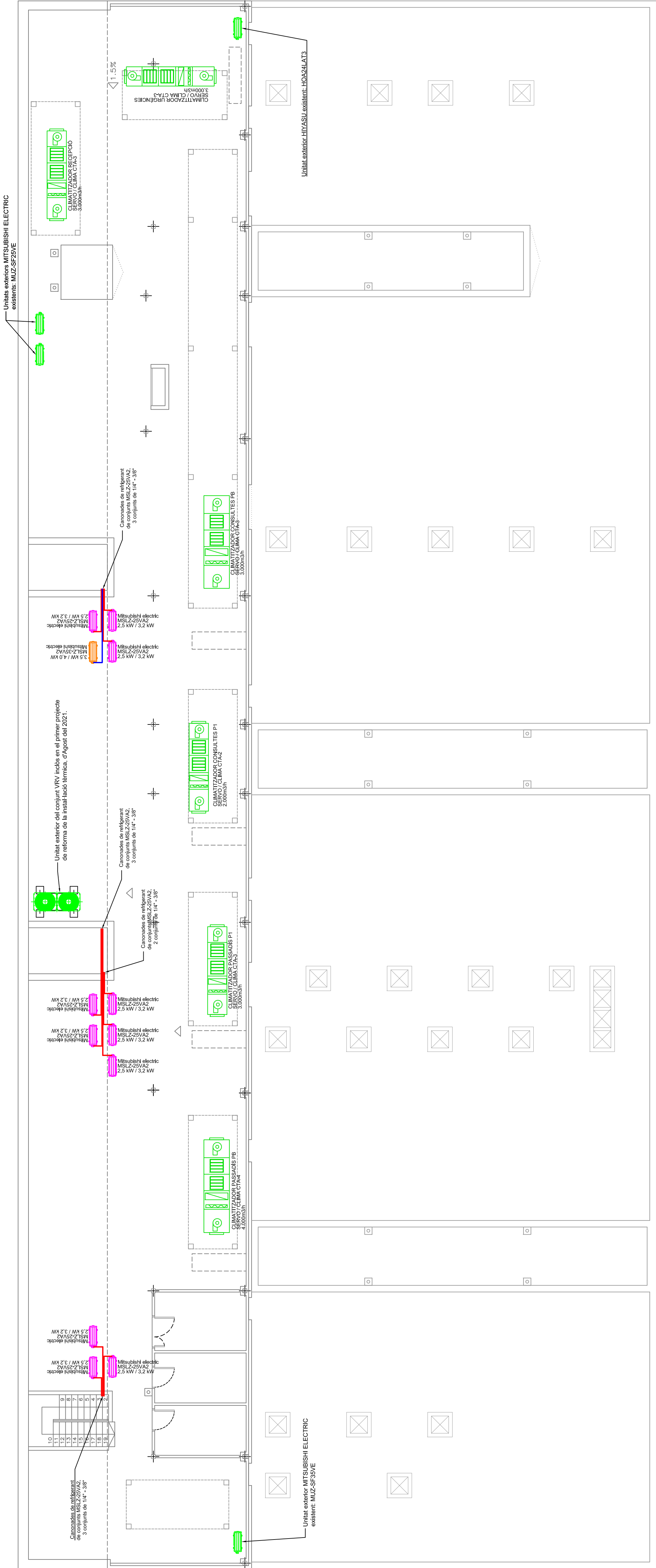
Traçat canonades refrigerant a 2

Tracat canonades refrigerant a 2

nova instal·lació - FASE 2

Totes les unitats interiors Mitsubishi

amb Interface MAC-334IF-E



PROMOTOR

Institut Català de la Salut



Enginyer Industrial
Associació / Col·legi
d'Enginyers Industrials
de Catalunya

L'ENGINEYER INDUSTRIAL

Albert Farràs i Balasch
Col. n.º 8997

PROJECTE

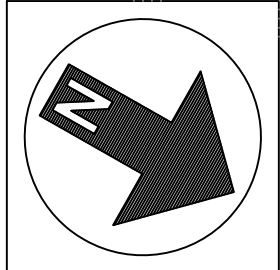
Projecte de reforma integral de la instal·lació tèrmica del Centre d'Atenció Primària El Serral, a Sant Vicenç dels Horts

Carretera de Sant Boi, 59-61
08620 - Sant Vicenç dels Horts

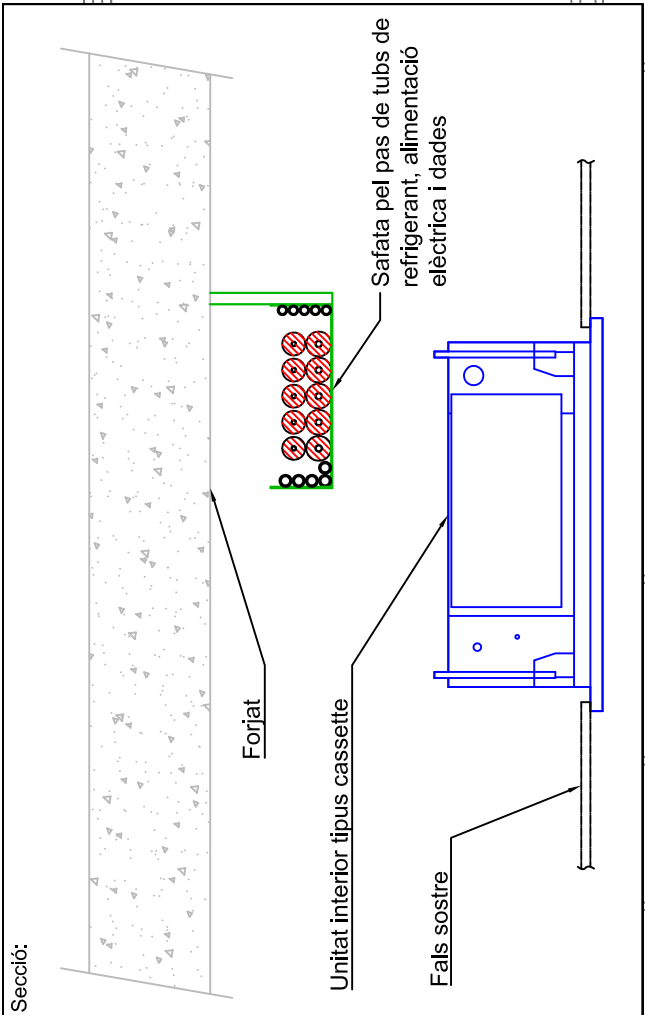
CONJUNTS DE CLIMATITZACIÓ

DATA	REMARKS
1	2
3	4
5	6
7	8
9	10
11	12
13	14
15	16
17	18
19	20
21	22
23	24
25	26
27	28
29	30
31	32
33	34
35	36
37	38
39	40
41	42
43	44
45	46
47	48
49	50
51	52
53	54
55	56
57	58
59	60
61	62
63	64
65	66
67	68
69	70
71	72
73	74
75	76
77	78
79	80
81	82
83	84
85	86
87	88
89	90
91	92
93	94
95	96
97	98
99	100

7	1/100	27 10 2025
---	-------	------------



Secció:



Unitat exterior, penjada a façana, amb esquadres. Col·locada entre finestres i a 20cm del forjat de planta baixa.

Safata de 100x50 (FASE 2) pel pas de:
- Canonades de refrigerant
- Alimentació elèctrica unitat interior
- Cable de dades

Tub rigid de PVC per la protecció de l'alimentació elèctrica de la unitat exterior des del baixant amb safata de planta primera, i pas del cable de dades pel control central.

Safata de 200x100 pel pas de:
- Canonades de refrigerant
- Alimentació elèctrica unitats interiors
- Cable de dades

Safata de 400x100 pel pas de:
- Canonades de refrigerant
- Alimentació elèctrica unitats interiors
- Cable de dades

Safata de 200x100 pel pas de:
- Canonades de refrigerant
- Alimentació elèctrica unitats interiors
- Cable de dades

Safata de 200x100 pel pas de:
- Canonades de refrigerant
- Alimentació elèctrica unitats interiors
- Cable de dades

Safata de 200x100 pel pas de:
- Canonades de refrigerant
- Alimentació elèctrica unitats interiors
- Cable de dades

Safata de 200x100 (FASE 2) pel pas de:
- Canonades de refrigerant
- Alimentació elèctrica unitats interiors
- Cable de dades

Safata de 200x100 (FASE 2) pel pas de:
- Canonades de refrigerant
- Alimentació elèctrica unitats interiors
- Cable de dades

Safata de 200x100 pel pas de:
- Canonades de refrigerant
- Alimentació elèctrica unitats interiors
- Cable de dades

Safata de 200x50 pel pas de:
- Canonades de refrigerant
- Alimentació elèctrica unitats interiors
- Cable de dades

Unitats exteriors, penjades a façana, amb esquadres. Col·locades entre finestres i a 20cm del forjat de planta baixa.

Safata de 200x50 pel pas de:
- Canonades de refrigerant
- Alimentació elèctrica unitats interiors
- Cable de dades

Safata de 300x100 pel pas de:
- Alimentació elèctrica

Safata de 200x100 pel pas de:
- Canonades de refrigerant
- Alimentació elèctrica unitats interiors
- Cable de dades

Tub corrugat lliure d'halògens pel pas de cable de dades de 14 unitats interiors fins a coberta

Safata de 300x100 pel pas de:
- Canonades de refrigerant
- Alimentació elèctrica unitats interiors
- Cable de dades

Safata de 300x100 pel pas de:
- Canonades de refrigerant
- Alimentació elèctrica unitats interiors
- Cable de dades

Safata de 300x100 pel pas de:
- Canonades de refrigerant
- Alimentació elèctrica unitats interiors
- Cable de dades

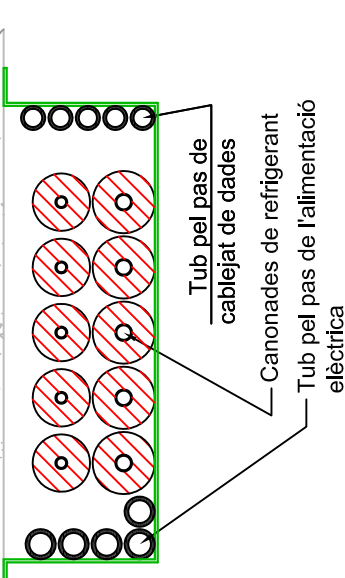
Boxant de desguàs fins a forjat sanitari. Amb canal vista de PVC.

- Unitats interiors noves - FASE 1
- Unitats exteriors noves - FASE 1
- Unitats interiors noves - FASE 2
- Unitats exteriors noves - FASE 2

- Registre de pladur en fals sostre, de 50x50cm, obertura tipus click-clack, pintat
- Tracat canonades refrigerant a 2 tubs, de nova instal·lació - FASE 1
- Tracat canonades refrigerant a 2 tubs, de nova instal·lació - FASE 2
- Canal d'acer galvanitzat, amb coberta - FASE 1
- Distribució de canonades per l'exterior
- Canal d'acer galvanitzat, amb coberta - FASE 2
- Distribució de canonades per l'interior
- Safata metàl·lica tipus "reilband" - FASE 1
- Safata metàl·lica tipus "reilband" - FASE 2
- Distribució de canonades per l'interior
- Amb conductor de coure nu, de 1x16mm², resseguint totes les safates i canals metàl·liques

- Distribució i subjecció de canonades per l'exterior
- Protecció i distribució de canonades de refrigerant i cablejat per l'interior de canal d'acer galvanitzat en calent.

- Distribució i subjecció de canonades per l'interior
- Subjecció de canonades mitjançant safates metàl·liques de reixa tipus "reilband", subjectades en el forjat.



- Distribució de cablejat
- Tub no propagador de la flama, lliure d'halògens, pel pas del cablejat de dades i pel pas de l'alimentació elèctrica.
- Separació mínima de 50mm entre el cablejat d'alimentació elèctrica i el cablejat de transmissió de dades.

INGENIERIA

Techniques Energètiques Urrutia, Irujo
C/Joan Bosc, 1 23000 Tàrragona

PROMOTOR

Atenció Primària
Metropolitana Sud

AUTOR

L'ENGINYER INDUSTRIAL

PROJECTE

Albert Farràs i Belasch Col. nº 8987

EMPLAÇAMENT

Projecte de reforma integral de la instal·lació tècnica del Centre d'Atenció Primària El Serral, a Sant Vicenç dels Horts

PLANOI

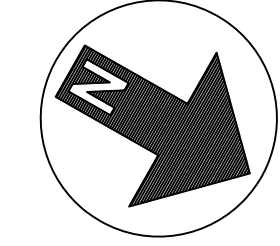
DISTRIBUCIÓ DE CANONADES PLANTA BAIXA

ESCALA

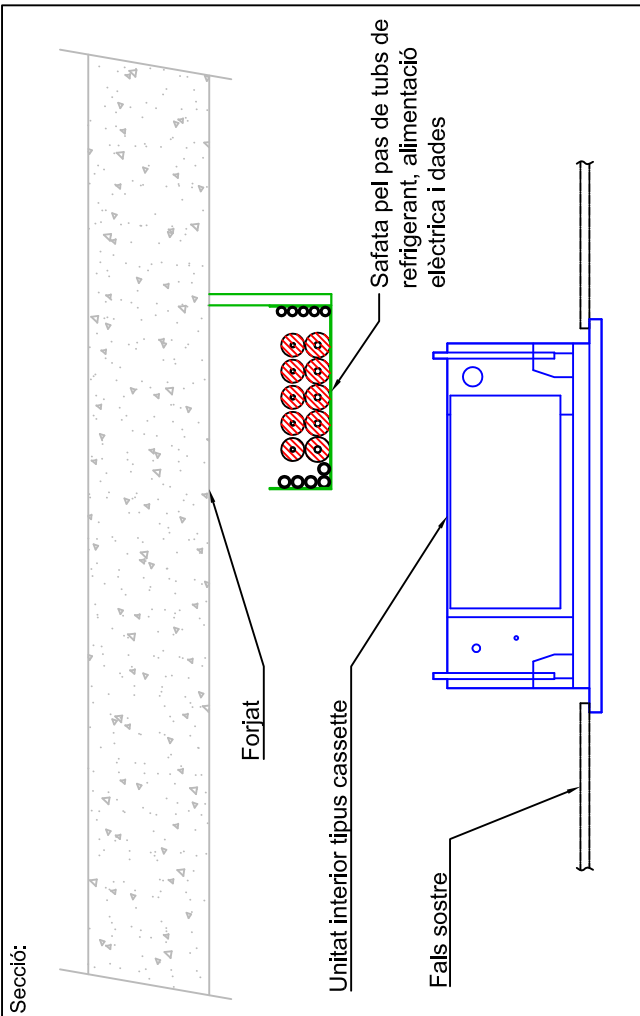
N 1/100

DATA

27.10.2025

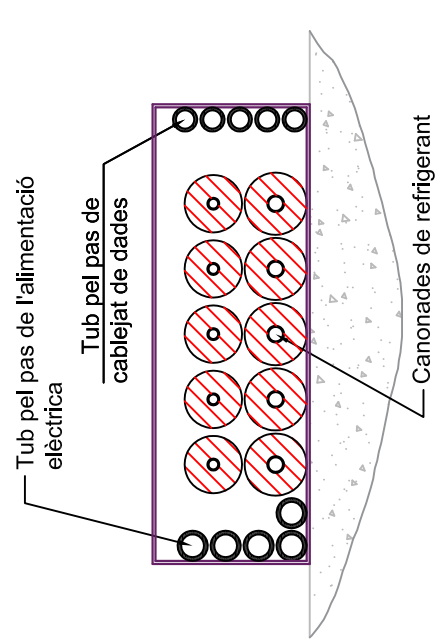


Secció:

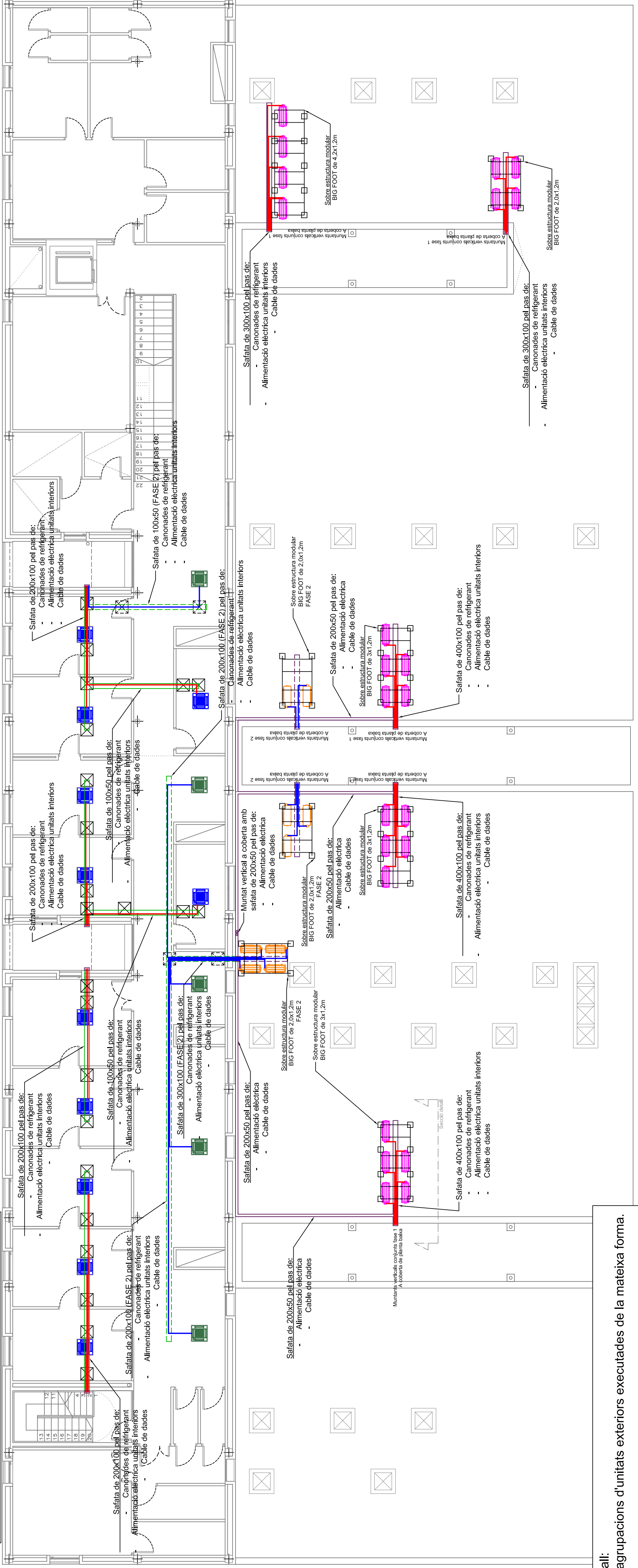
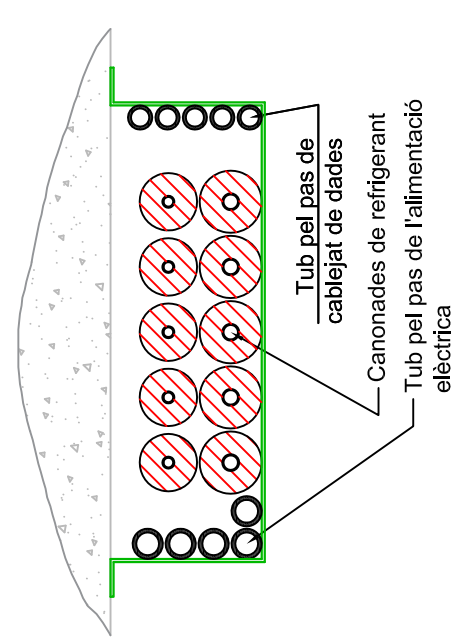


- Unitats interiors noves - FASE 1
 - Unitats exteriors noves - FASE 1
 - Unitats interiors noves - FASE 2
 - Unitats exteriors noves - FASE 2
 - Registre de pladur en fals sostre, de 50x50cm, obertura tipus click-clack, pintat
- Trajat canonades refrigerant a 2 tubs, de nova instal·lació - FASE 1
 - Trajat canonades refrigerant a 2 tubs, de nova instal·lació - FASE 2
 - Canal d'acer galvanitzat, amb coberta - FASE 1
 - Distribució de canonades per l'exterior
 - Canal d'acer galvanitzat, amb coberta - FASE 2
 - Distribució de canonades per l'exterior
 - Safata metàl·lica tipus "reilband" - FASE 1
 - Distribució de canonades per l'interior
 - Safata metàl·lica tipus "reilband" - FASE 2
 - Distribució de canonades per l'interior
- Amb conductor de coure nu, de 1x16mm², resseguint totes les safates i canals metàl·liques

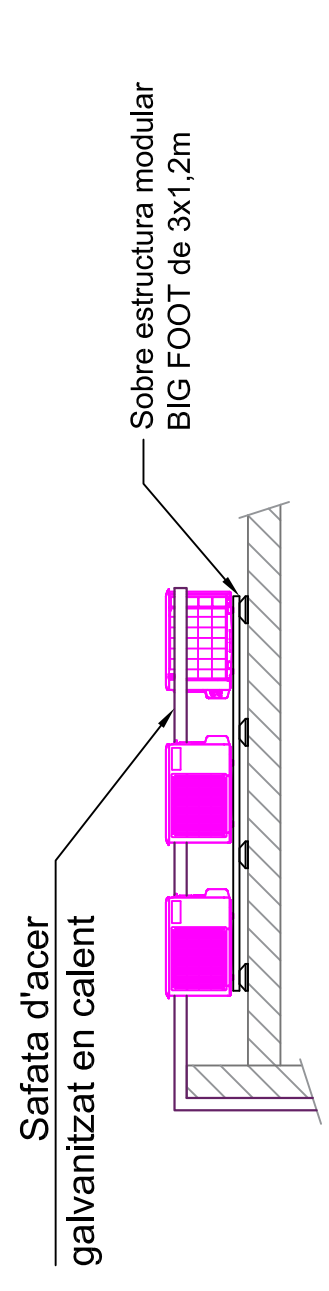
Distribució i subjecció de canonades per l'exterior:
Protecció i distribució de canonades de refrigerant i cablejat per l'interior de canal d'acer galvanitzat en calent.



Distribució i subjecció de canonades per l'interior:
Subjecció de canonades mitjançant safates metàl·liques de reixa tipus "reilband", subjectades en el forjat.



Secció detall:
La resta d'agrupacions d'unitats exteriors executades de la mateixa forma.



Des de la safata d'acer fins a la unitat exterior la instal·lació es realitzarà protegida sota tub corrugat protector.

INGENYERIA

Tècniques Energètiques Lurgall, s.l.u.
C/Joan Ross, 1 23000 Torroja

PROMOTOR

Atenció Primària
Metropolitana Sud

AUTOR

L'ENGINYER INDUSTRIAL

Albert Farràs i Belasch Col. nº 8987

PROJECTE

Projecte de reforma integral de la instal·lació tèrmica del Centre d'Atenció Primària El Serral, a Sant Vicenç dels Horts

EMPLAÇAMENT

Carretera de Sant Bol, 59-61
08620 - Sant Vicenç dels Horts

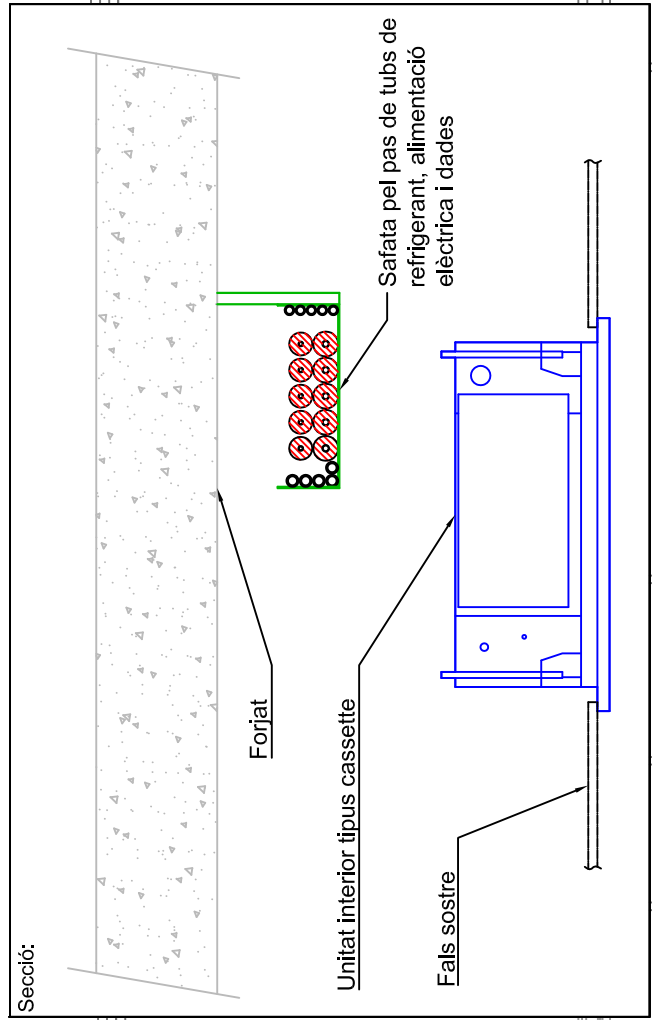
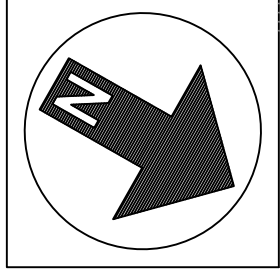
PLAN 01

DISTRIBUCIÓ DE CANONADES PLANTA PRIMERA

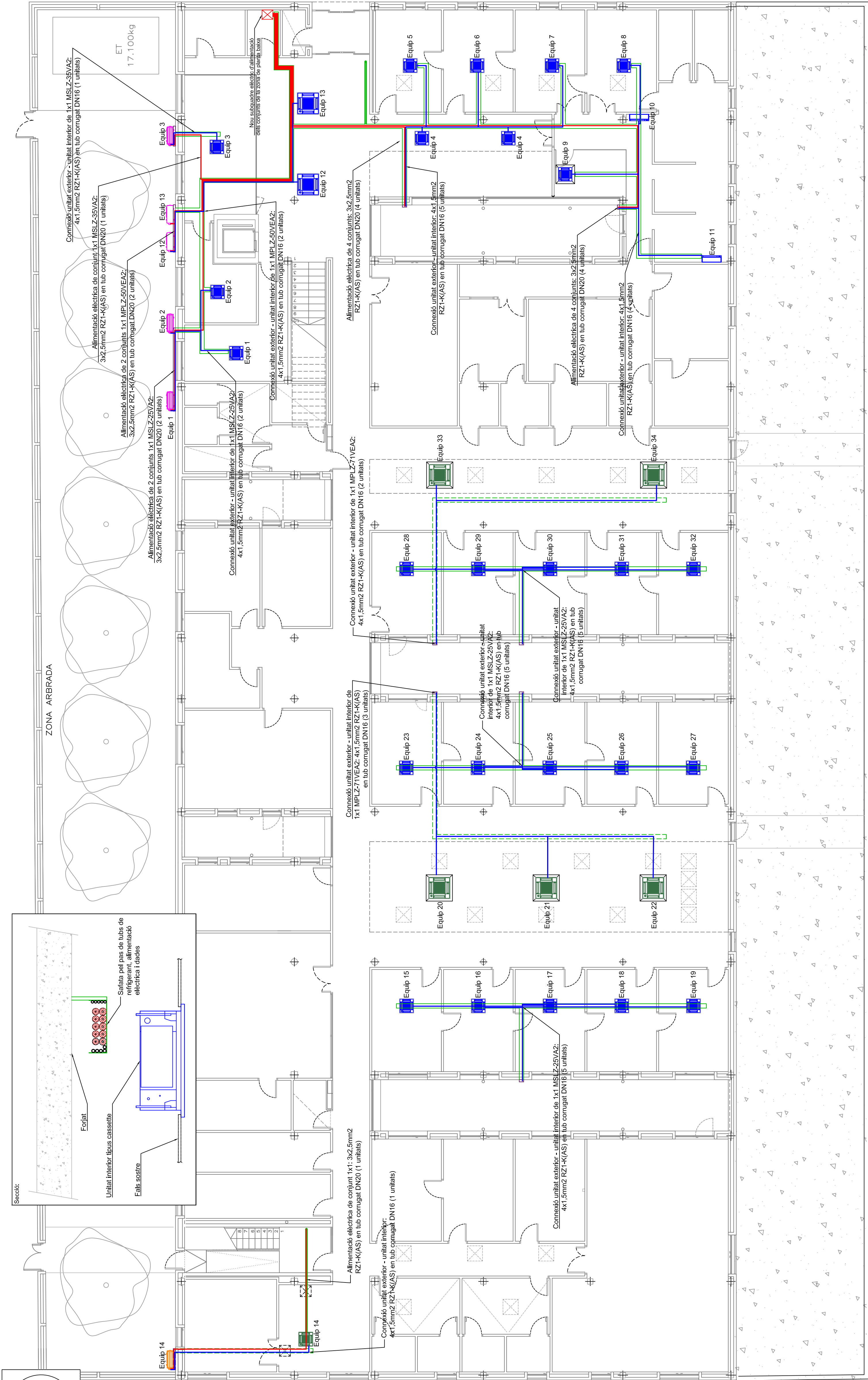
Nº 9

ESCALA 1/100

DATA 27.10.2025



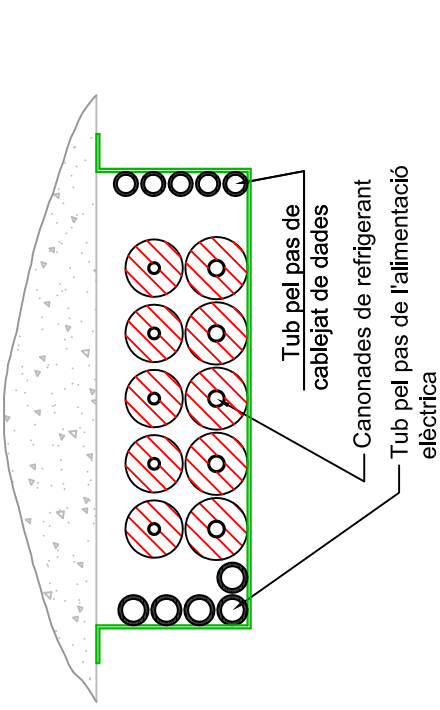
ZONA ARBRADA



- Unitats interiors noves - FASE 1
- Unitats exteriors noves - FASE 1
- Unitats interiors noves - FASE 2
- Unitats exteriors noves - FASE 2
- Canal d'acer galvanitzat, amb coberta - FASE 1
- Distribució de canonades per l'exterior
- Canal d'acer galvanitzat, amb coberta - FASE 2
- Distribució de canonades per l'exterior
- Safata metàl·lica tipus "reilband" - FASE 1
- Distribució de canonades per l'interior
- Safata metàl·lica tipus "reilband" - FASE 2
- Distribució de canonades per l'interior
- Amb conductor de coure nu, de 1x16mm², resseguint totes les safates i canals metàl·liques

Distribució i subjecció de canonades per l'exterior:
Protecció i distribució de canonades de refrigerant i cablejat per l'interior de canal d'acer galvanitzat en calent.

Distribució i subjecció de canonades per l'interior:
Subjecció de canonades mitjançant safates metàl·liques de reixa tipus "reilband", subjectades en el forjat.



Distribució de cablejat:
Tub no propagador de la flama, lliure d'halogens, pel pas del cablejat de dades i pel pas de l'alimentació elèctrica.
Separació mínima de 50mm entre el cablejat d'alimentació elèctrica i el cablejat de transmissió de dades.

INGENIERIA

Tècniques Energètiques Urbans, s.l.u.
C/Joan Ross, 1 28000 Torremolinos

PROMOTOR

Institut Català de la Salut
Atenció Primària
Metropolitana Sud

AUTOR

L'ENGINYER INDUSTRIAL

Albert Farràs i Belasch Col. nº 8997

PROJECTE

Projecte de reforma integral de la instal·lació tèrmica del Centre d'Atenció Primària El Serral, a Sant Vicenç dels Horts

EMPLAÇAMENT

Carretera de Sant Bol, 59-61
08620 - Sant Vicenç dels Horts

PLAN 01

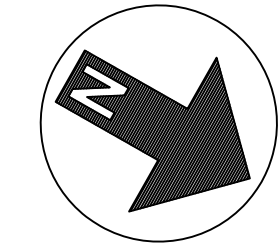
CABLEJAT ELÈCTRIC I DE DADES
PLANTA BAIXA

N

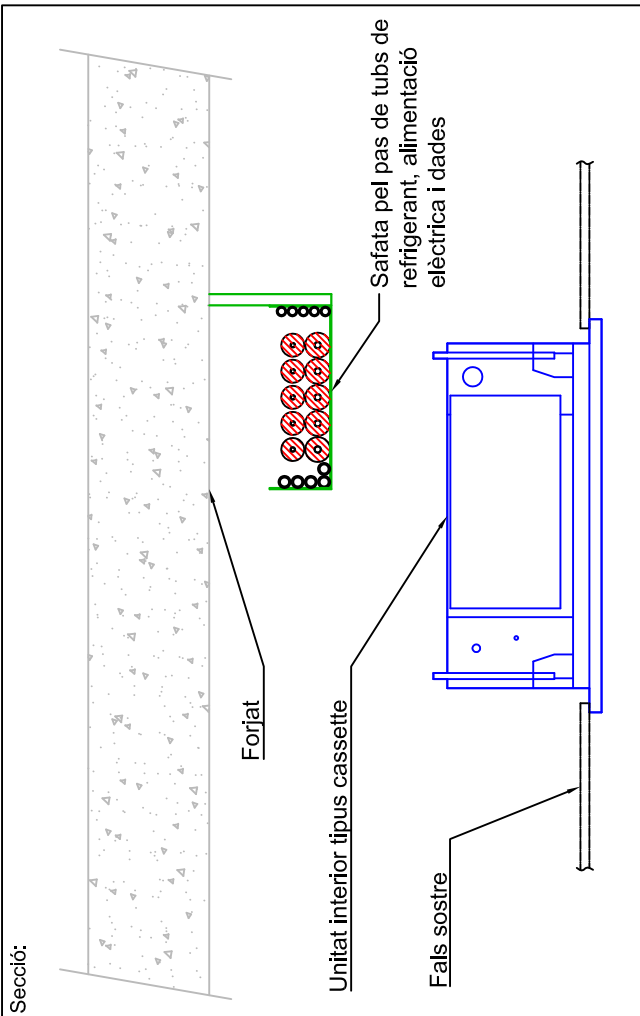
11

ESCALA 1/100

DATA 27.10.2025



Secció:



- Unitats interiors noves - FASE 1

Unitats exteriors noves - FASE 1

Unitats interiors noves - FASE 2

Unitats exteriors noves - FASE 2
- Canal d'acer galvanitzat, amb coberta - FASE 1

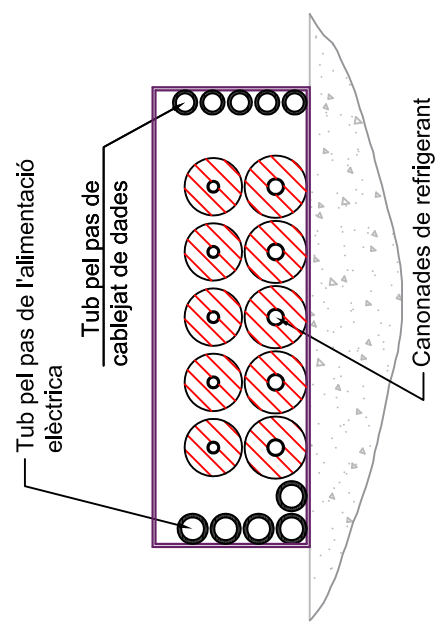
Canal d'acer galvanitzat, amb coberta - FASE 2

Safata metàl·lica tipus "rejband" - FASE 1

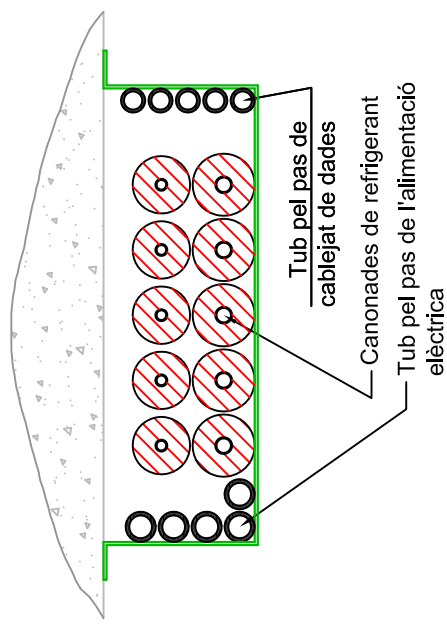
Safata metàl·lica tipus "rejband" - FASE 2

Amb conductor de coure nu, de 1x16mm2, resseguint totes les safates i canals metàl·liques

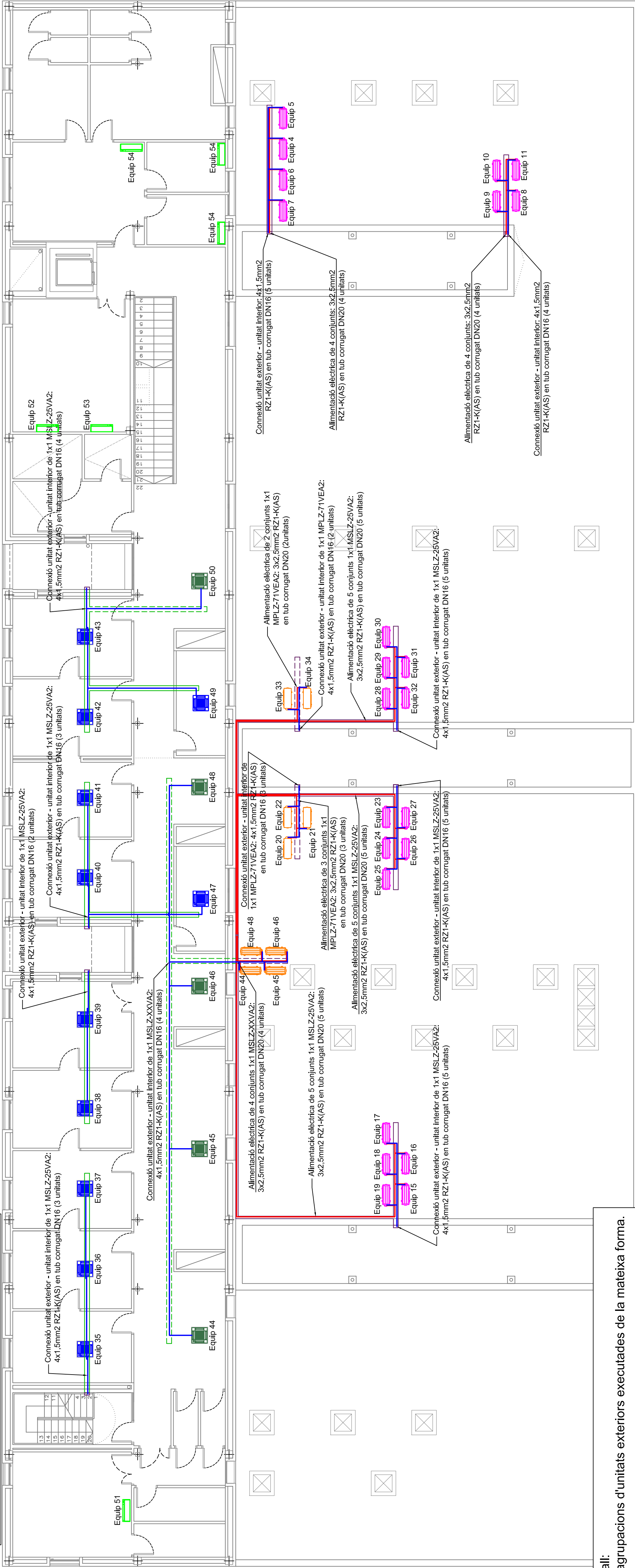
Distribució i subjecció de canonades per l'exterior:
Protecció i distribució de canonades de refrigerant i cablejat per l'interior de canal d'acer galvanitzat en calent.



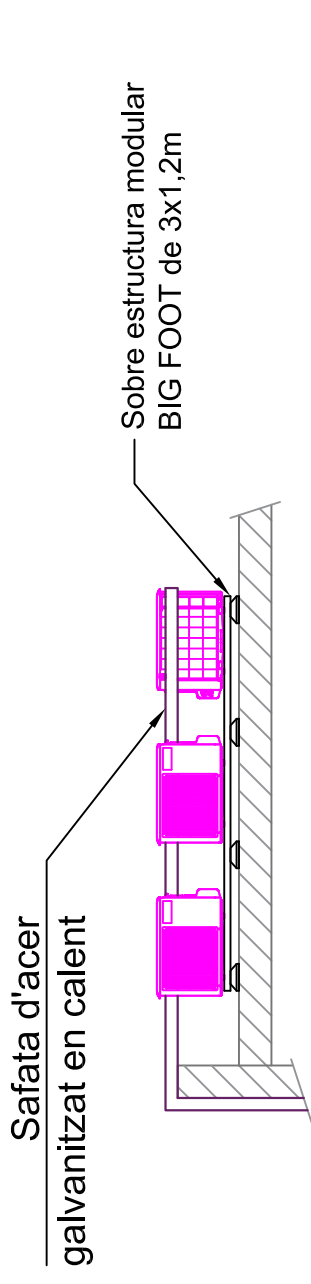
Distribució i subjecció de canonades per l'interior:
Subjecció de canonades mitjançant safates metàl·liques de reixa tipus "rejband", subjectades en el forjat.



Distribució de cablejat:
Tub no propagador de la flama, lliure d'halogens, pel pas del cablejat de dades i pel pas de l'alimentació elèctrica.
Separació mínima de 50mm entre el cablejat d'alimentació elèctrica i el cablejat de transmissió de dades.




Secció detall:
La resta d'agrupacions d'unitats exteriors executades de la mateixa forma.




Des de la safata d'acer fins a la unitat exterior la instal·lació es realitzarà protegida sota tub corrugat protector.

INGENYERIA



Techniques Energètiques Lingell, alu
C/Joan Torra, 1 25300 Torroja

PROMOTOR



Institut Català de la Salut
Atenció Primària
Metropolitana Sud

AUTOR

L'ENGINYER INDUSTRIAL

Albert Farràs i Belasch Col. nº 8997

PROJECTE

Projecte de reforma integral de la instal·lació tèrmica del Centre d'Atenció Primària El Serral, a Sant Vicenç dels Horts

EMPLAÇAMENT

Carretera de Sant Bol, 59-61
08620 - Sant Vicenç dels Horts

PLAN 01

CABLEJAT ELÈCTRIC I DE DADES
PLANTA PRIMERA

Nº

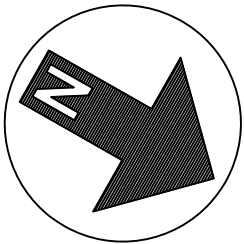
12

ESCALA

1/100

DATA

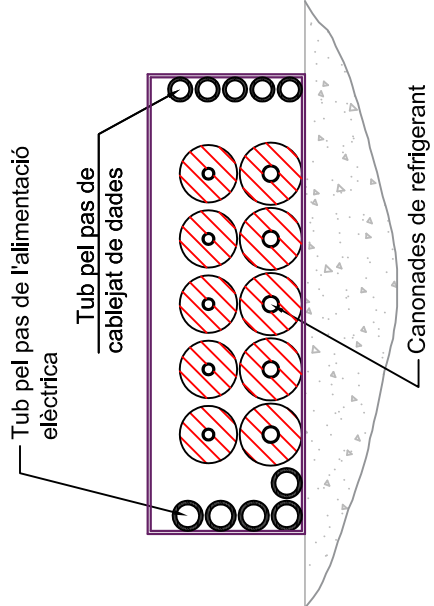
27.10.2025



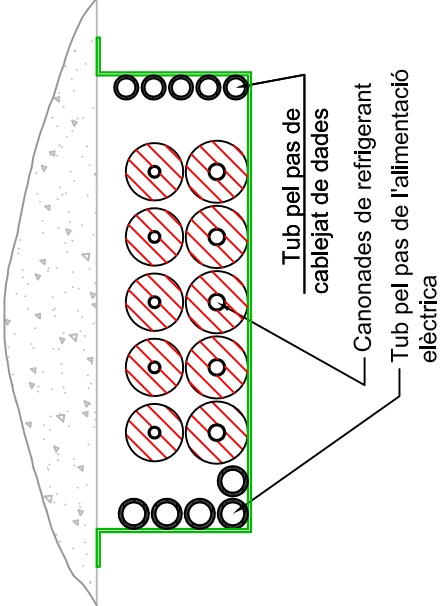
- Canal d'acer galvanitzat, amb coberta - FASE 1
- Distribució de canonades per l'exterior
- Canal d'acer galvanitzat, amb coberta - FASE 2
- Distribució de canonades per l'exterior
- Safata metàl·lica tipus "rejband" - FASE 1
- Distribució de canonades per l'interior
- Safata metàl·lica tipus "rejband" - FASE 2
- Distribució de canonades per l'interior
- Amb conductor de coure nu, de 1x16mm2, resseguint totes les safates i canals metàl·liques

Unitats interiors noves - FASE 1Unitats exteriors noves - FASE 1Unitats interiors noves - FASE 2Unitats exteriors noves - FASE 2

Distribució i subjecció de canonades per l'exterior:
Protecció i distribució de canonades de refrigerant i cablejat per l'interior de canal d'acer galvanitzat en calent.

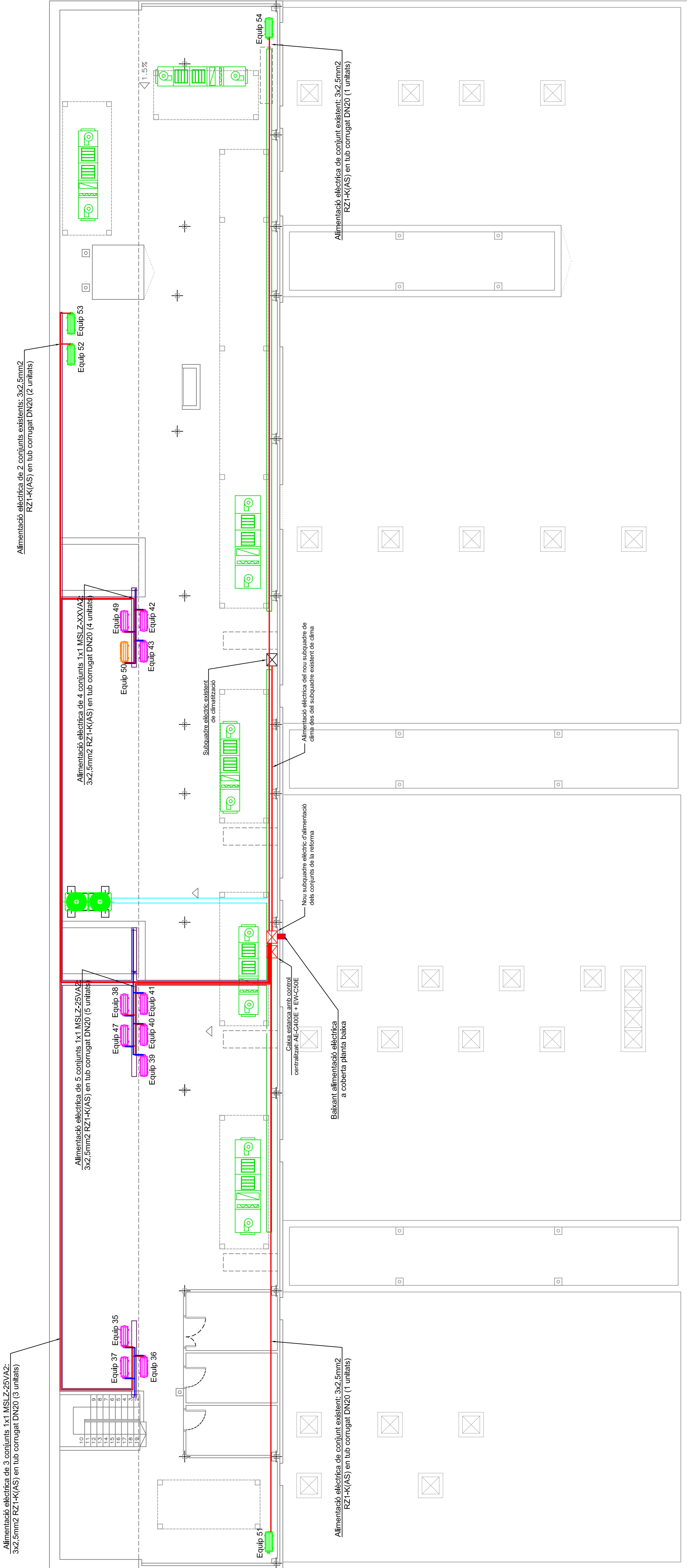


Distribució i subjecció de canonades per l'interior:
Subjecció de canonades mitjançant safates metàl·liques de reixa tipus "rejband", subjectades en el forjat.




Distribució de cablejat:
Tub no propagador de la flama, lliure d'halògens, pel pas del cablejat de dades i pel pas de l'alimentació elèctrica.

Separació mínima de 50mm entre el cablejat d'alimentació elèctrica i el cablejat de transmissió de dades.




INGENYERIA



Tecniques Energètiques Lurgell, ob
C/Joan Torra, 1 2300 Tàrragona

PROMOTOR



Institut Català de la Salut
Atenció Primària Sud
Metropolitana Sud

AUTOR

L'ENGINYER INDUSTRIAL

Albert Farràs i Belasch Col. nº 8997

PROJECTE

Projecte de reforma integral de la instal·lació tèrmica del Centre d'Atenció Primària El Serral, a Sant Vicenç dels Horts

EMPLAÇAMENT

Carretera de Sant Bol, 59-61
08620 - Sant Vicenç dels Horts

PLAN 01

CABLEJAT ELÈCTRIC I DE DADES
PLANTA COBERTA

Nº

13

ESCALA

1/100

DATA

27.10.2025

Cuadro de Mando
y Proteccion
SC Planta baixa

50 A, C
P. de C.:15 kA
Limit. sobretensión
Up: 1,5 kV
Imax: 65 kA

I.MAG.IV
40 A; U>
PdeC:25 kA
Curva C

1(20x3)≡60mm2Cu

I.DIF.II
40A,30 mA
AC

I.DIF.II
40A,30 mA
AC

I.DIF.II
40A,30 mA
AC

I.DIF.II
40A,30 mA
AC

Unip.Sobre Pared
450/750 V,Poliolef.
H07Z1-K(AS) Ccd-s1b,d1,a1
0.3 m

Unip.Sobre Pared
450/750 V,Poliolef.
H07Z1-K(AS) Ccd-s1b,d1,a1
0.3 m

Unip.Sobre Pared
450/750 V,Poliolef.
H07Z1-K(AS) Ccd-s1b,d1,a1
0.3 m

Unip.Sobre Pared
450/750 V,Poliolef.
H07Z1-K(AS) Ccd-s1b,d1,a1
0.3 m

Unip.Sobre Pared
450/750 V,Poliolef.
H07Z1-K(AS) Ccd-s1b,d1,a1
0.3 m

I.MAG.II
16 A
PdeC:10 kA
Curva C

I.MAG.II
16 A
PdeC:10 kA
Curva C

I.MAG.II
16 A
PdeC:10 kA
Curva C

I.MAG.II
16 A
PdeC:10 kA
Curva C

I.MAG.II
16 A
PdeC:10 kA
Curva C

I.MAG.II
16 A
PdeC:10 kA
Curva C

I.MAG.II
16 A
PdeC:10 kA
Curva C

I.MAG.II
16 A
PdeC:10 kA
Curva C

Bipol.Tubos Sup.E.O D=20 mm
0.6/1 kV,XLPE+Pol
RZ1-K(AS) Ccd-s1b,d1,a1

Bipol.Tubos Sup.E.O D=20 mm
0.6/1 kV,XLPE+Pol
RZ1-K(AS) Ccd-s1b,d1,a1

Bipol.Tubos Sup.E.O D=20 mm
0.6/1 kV,XLPE+Pol
RZ1-K(AS) Ccd-s1b,d1,a1

Bipol.Tubos Sup.E.O D=20 mm
0.6/1 kV,XLPE+Pol
RZ1-K(AS) Ccd-s1b,d1,a1

Bipol.Tubos Sup.E.O D=20 mm
0.6/1 kV,XLPE+Pol
RZ1-K(AS) Ccd-s1b,d1,a1

Bipol.Tubos Sup.E.O D=20 mm
0.6/1 kV,XLPE+Pol
RZ1-K(AS) Ccd-s1b,d1,a1

Bipol.Tubos Sup.E.O D=20 mm
0.6/1 kV,XLPE+Pol
RZ1-K(AS) Ccd-s1b,d1,a1

Bipol.Tubos Sup.E.O D=20 mm
0.6/1 kV,XLPE+Pol
RZ1-K(AS) Ccd-s1b,d1,a1

MSLZ25 – Equip 1
1000W;30m;1.33%
FASE R

MSLZ25 – Equip 2
1000W;30m;1.33%
FASE R

MPLZ50 – Equip 12
2000W;25m;2.12%
FASE S

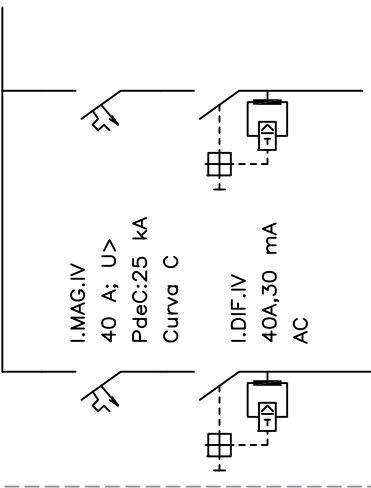
MPLZ50 – Equip 13
2000W;25m;2.12%
FASE S

MSLZ35 – Equip 3
1300W;25m;1.3%
FASE T

Reserva
1000W;5m;0.27%
FASE T

MSLZ25 – Equip 5
1000W;25m;1.15%
FASE R

MSLZ25 – Equip 6
1000W;25m;1.15%
FASE R



SC Planta baixa
4x6+TTx6mm2Cu
Unip.Tubos Sup.E.O D=25 mm
0.6/1 kV,XLPE+Pol
RZ1-K(AS) Ccd-s1b,d1,a1

Protecció elèctrica en capçalera de la nova línia

ENGINEYERIA

Tècniques Energètiques Urgell, slu
C/Jean Tous, 1 25300 Torregó

PROMOTOR

Institut Català de la Salut
Atenció Primària
Metropolitana Sud

AUTOR

L'ENGINYER INDUSTRIAL

PROEJECTE

Albert Farràs i Balasch Col. n° 8997

Projecte de reforma integral de la instal·lació tèrmica del Centre d'Atenció Primària El Serral, a Sant Vicenç dels Horts

EMPLAÇAMENT

Carretera de Sant Boi, 59-61
08620 - Sant Vicenç dels Horts

PLÀNOL

ESQUEMA UNIFILAR
SUBQUADRE CLIMA PLANTA BAIXA

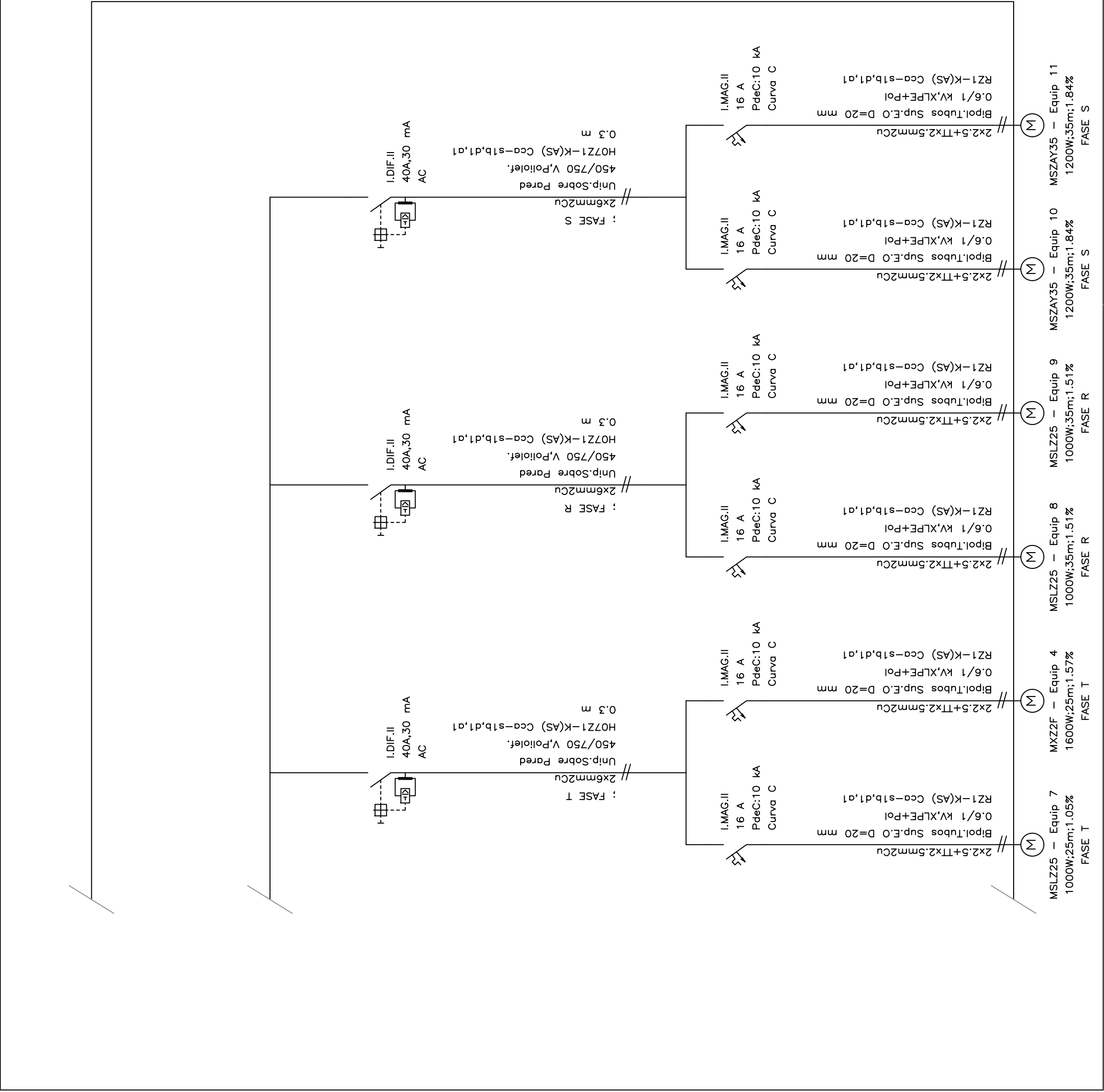
N°14

ESCALA

DATA

S/E

05.11.2025



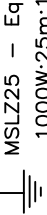
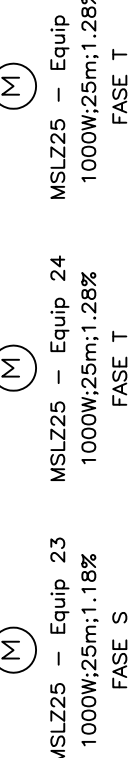
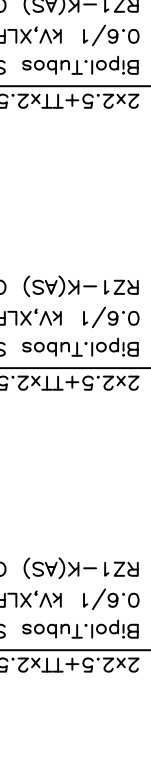
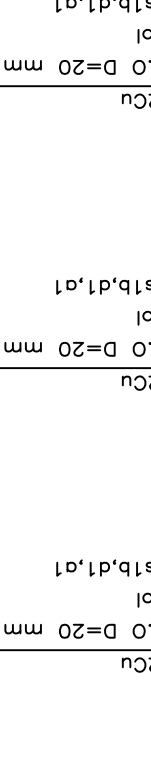
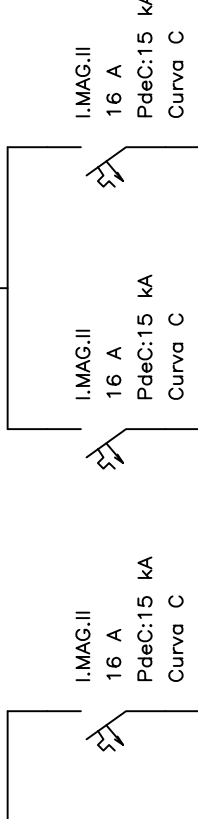
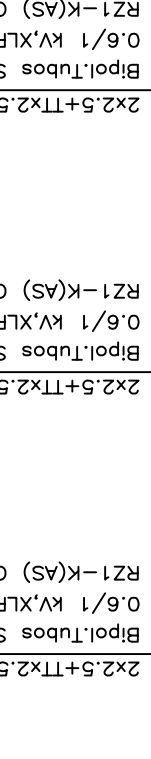
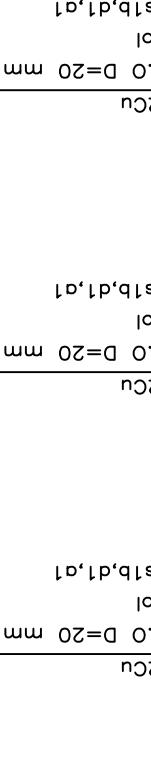
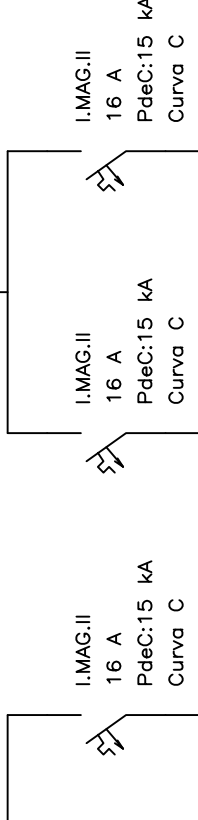
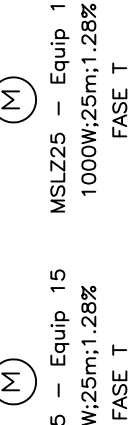
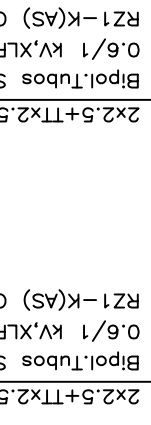
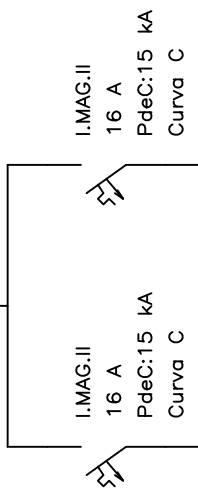
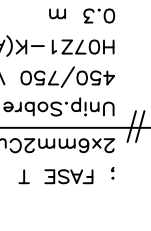
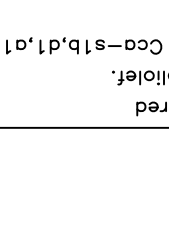
ENGINEYERIA		PROMOTOR		AUTOR	
<div><div></div><div>Tecnur</div><div>Tècniques Energètiques Urgell, slr C/Jean Tus, 1 25300 Torregg</div></div>		<div><div></div><div>S/</div><div>Institut Català de la Salut Atenció Primària Metropolitana Sud</div></div>		<div><div></div><div>Enginyer Industrial</div><div>Associació Col·legi d'Enginyers Industrials de Catalunya</div></div>	
		Albert Farràs i Balasch Col. nº 8997		Projecte de reforma integral de la instal·lació tèrmica del Centre d'Atenció Primària El Serral, a Sant Vicenç dels Horts	
		EMPLAÇAMENT		PLÀNOL	
		Carretera de Sant Boi, 59-61 08620 - Sant Vicenç dels Horts		ESQUEMA UNIFILAR SUBQUADRE CLIMA PLANTA BAIXA	
Nº		ESCALA		DATA	
15		S/E		05.11.2025	

Cuadro de Mando
y Proteccion
SC Planta coberta

50 A, C
P. de C.:20 kA
Limit. sobretensión
Up: 1,5 kV
Imax: 65 kA

I.Autom.IV
In=125 A;
Ireg=125 A
PdeC:20 kA
Imag = 10 In

1(20x5)=100mm2Cu



MSLZ25 – Equip 15
1000W;25m;1.28%
FASE T

MSLZ25 – Equip 16
1000W;25m;1.28%
FASE T

MSLZ25 – Equip 17
1000W;25m;1.23%
FASE R

MSLZ25 – Equip 18
1000W;25m;1.23%
FASE R

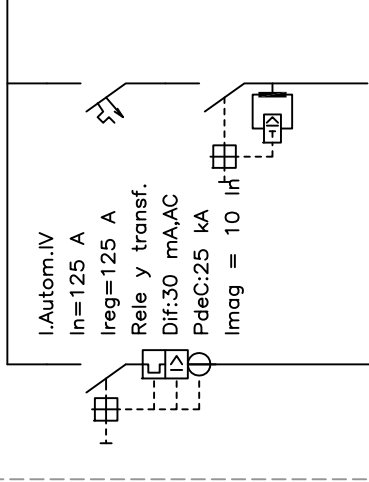
MSLZ25 – Equip 19
1000W;25m;1.18%
FASE S

MSLZ25 – Equip 23
1000W;25m;1.18%
FASE S

MSLZ25 – Equip 24
1000W;25m;1.28%
FASE T

MSLZ25 – Equip 25
1000W;25m;1.28%
FASE T

Protecció elèctrica en capçalera de la nova línia



SC Planta coberta
4x35+TTx16mm2Cu
Unip.Bandeja Perf. 75x60 mm
0.6/1 kV,XLPE+Pol
RZ1–K(AS) Cca–s1b,d1,a1
12 m

INGENYERIA



Tècniques Energètiques Urgell, sl
C/Jean Tous, 1 25300 Torredo

PROMOTOR



AUTOR



L'ENGINYER INDUSTRIAL

Albert Farràs i Balasch Col. n° 8997

PROFECTE

Projecte de reforma integral de la instal·lació tèrmica del Centre d'Atenció Primària El Serral, a Sant Vicenç dels Horts

EMPLAÇAMENT

Carretera de Sant Boi, 59-61
08620 - Sant Vicenç dels Horts

PLÀNOL

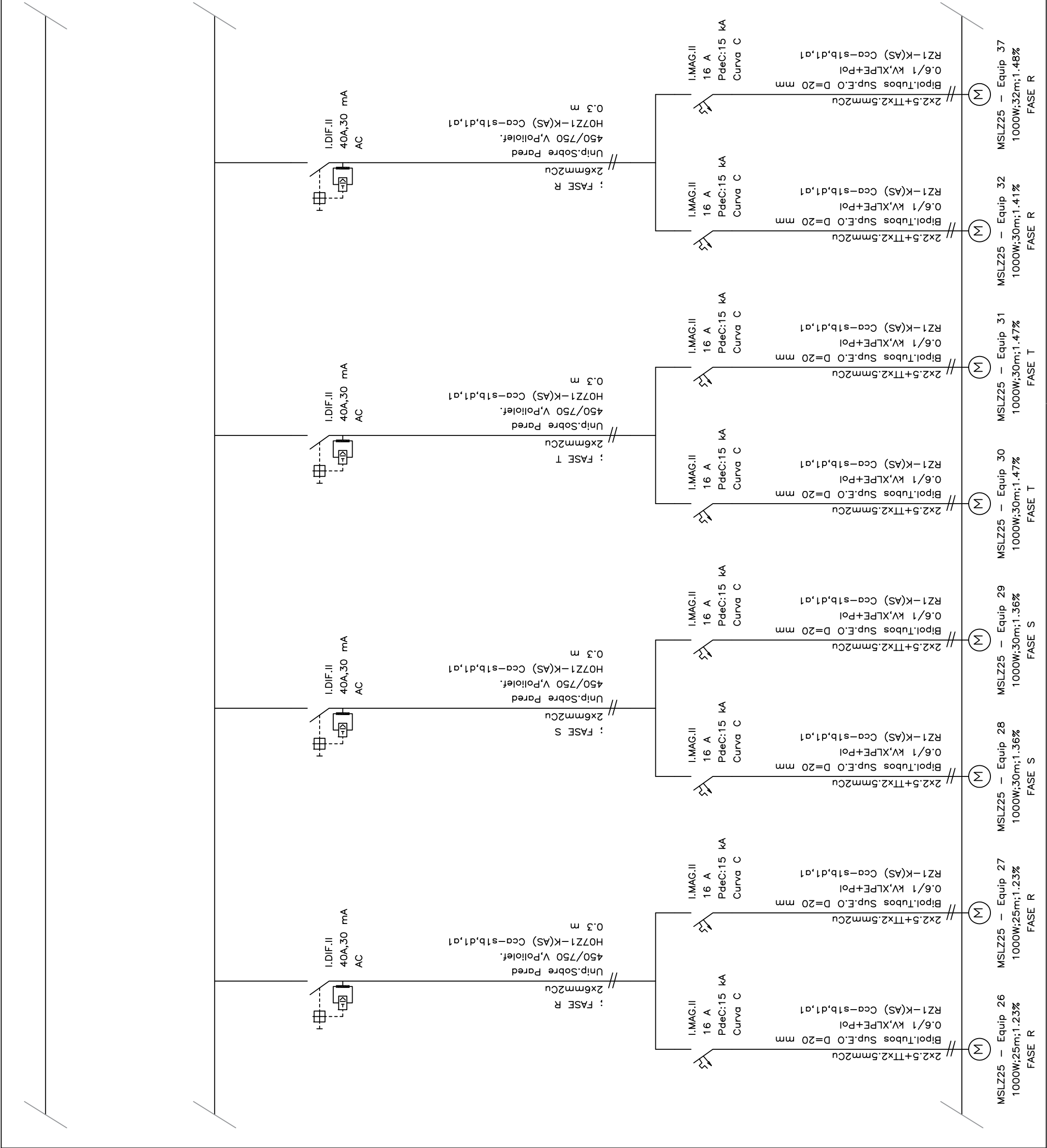
ESQUEMA UNIFILAR
SUBQUADRE CLIMA PLANTA COBERTA




N 9 ESCALA DATA

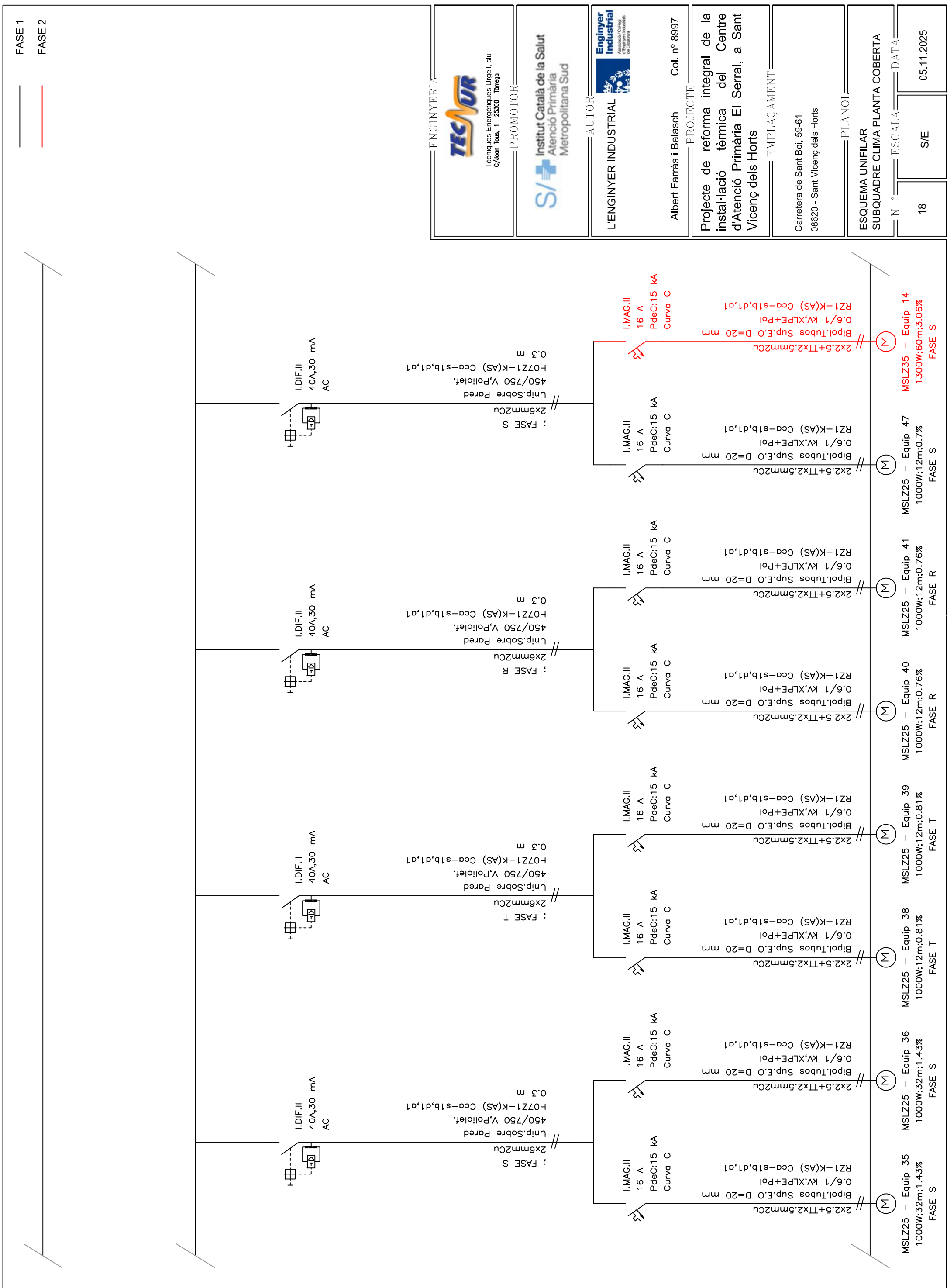
S/E

16

05.11.2025



ENGINEYERIA		PROMOTOR		AUTOR	
					
Tècniques Energètiques Urgell, slr C/Jean Tous, 1 25300 Torregg		Institut Català de la Salut Atenció Primària Metropolitana Sud		L'ENGINYER INDUSTRIAL Associació Catalana d'Enginyers Industrials de Catalunya	
		Albert Farràs i Balasch Col. n° 8997		Projecte de reforma integral de la instal·lació tèrmica del Centre d'Atenció Primària El Serral, a Sant Vicenç dels Horts	
				EMPLAÇAMENT	
				Carretera de Sant Boi, 59-61 08620 - Sant Vicenç dels Horts	
				PLÀNOL	
ESQUEMA UNIFILAR SUBQUADRE CLIMA PLANTA COBERTA				N° ESCALA DATA	
17		S/E		05.11.2025	



FASE 1

FASE 2

ENGINEYERIA

TECNUR

Tècniques Energètiques Urgell, slr
C/Jean Tous, 1 25300 Tàrraga

PROMOTOR

S/

Institut Català de la Salut
Atenció Primària
Metropolitana Sud

AUTOR

Enginyer Industrial

L'ENGINYER INDUSTRIAL

Associació Catalana d'Enginyers Industrials de Catalunya

PROECTE

Albert Farràs i Balasch

Col. nº 8997

EMPLAÇAMENT

Projecte de reforma integral de la instal·lació tèrmica del Centre d'Atenció Primària El Serral, a Sant Vicenç dels Horts

Carretera de Sant Boi, 59-61
08620 - Sant Vicenç dels Horts

PLÀNOL

ESQUEMA UNIFILAR

SUBQUADRE CLIMA PLANTA COBERTA

Nº

21

ESCALA

S/E

DATA

05.11.2025

